

期間中販売

うべ元気ブランド



宇部産の農水産物を加工した製品を市が認証しています。
(写真は一部製品です。)



吟撰鱧の竹輪(宇部蒲鉾)
¥270



乾えび(佐藤商店)
¥864



えいひれジャーキー
(JF宇部岬) ¥450



きらえび(JF新宇部)
¥350



瀬戸内れんちょう
(JF新宇部) ¥350



魚ふりかけ(魚千代)
¥540



宇部産、山口県産
一夜干し各種(魚千代)
※金額は種類別です



おごっそ蟹せんべい
(セルブ南風)
10枚入り ¥600 他



ブランデーケーキ
スタンダード
(ロイヤル) ¥1,296



宇部炭部バーグ
(ポナベティ) ¥各250



茶葉まるごと粉末緑茶
(JA山口宇部緑茶センター)
¥756



小川の外郎 宇部産緑茶
(小川蜜カス本舗) ¥110/本



月でひろった卵 小野茶
(あさひ製菓)
1個 ¥200 他



小野茶かりんとう
(山口茶業) ¥540



アルカンシエル ルボン
(ポナベティ) ¥200



うっぼくたけのこ(水煮)
(うべる市民まちづくり)
¥537



吉部炙り筍ご飯
(楠むらづくり) ¥680



「こだわりの
かすてらげってん」
(吹上堂) ¥990



利休さん(吹上堂)
16個入り ¥580 他



芋焼酎 長州侍
(長州侍) 720mL ¥1,572



瓦そば(山口茶業)
2人前 ¥1,080



お土産ラーメン(一久食品)
1人前 ¥590



新川(宇部蒲鉾)
¥756



けずり蒲鉾(宇部蒲鉾)
¥540

宇部自慢の『うまい』を
お届けします



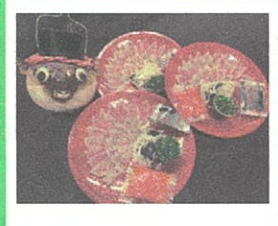
ほおばり梅 茄子からし漬け
¥380 ¥380
(楠むらづくり)



ゆめ花茶(フレーバーティー)
煎茶・ほうじ茶ラテ 各種
(鴻雪園)



宇部サブレ(虎月堂)
1個 ¥175 他



トラフグ刺し(魚千代)
¥1,200

※各商品には限りがございますので、品切れ等についてはご了承ください。
※画像はイメージです。

※価格はすべて税込みです

主催：山口県宇部市

お問い合わせ：宇部市商工水産部 6次産業推進課 TEL(0836)34-8486